

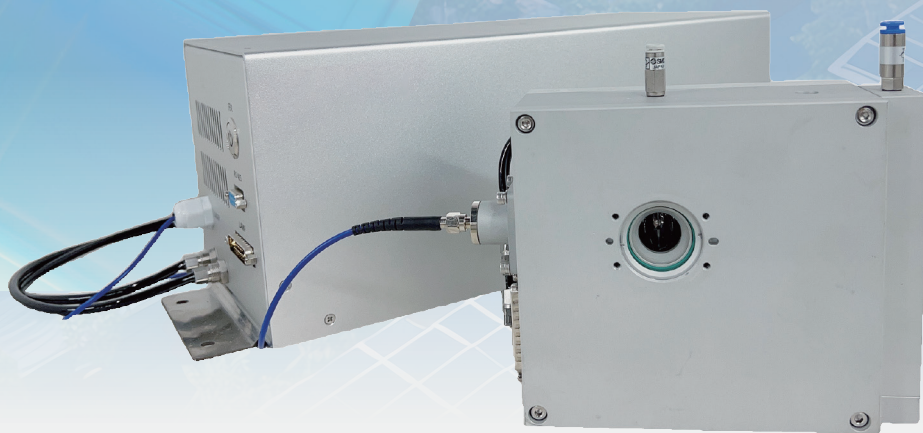
Phoenix-2000

超连续宽谱光源

超宽光谱范围：170nm~2200nm

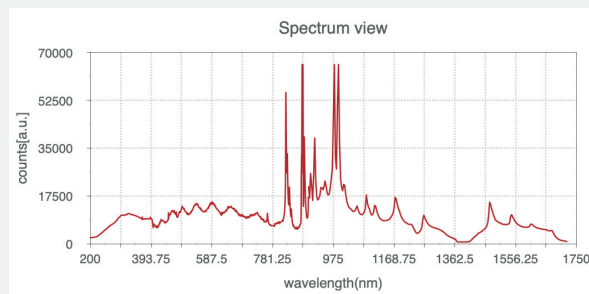
超长使用寿命：大于9000h

超高亮度：辐射亮度大于75mw/mm².sr.nm



产品概述

Phoenix-2000超连续宽谱光源，由特殊设计的灯室、驱动激光光源、激光聚焦光路、光源输出光路和光源控制器等组成。与传统电致发光光源原理不同，它采用无电极结构，通过将外置激光汇聚到灯室中加热氙等离子体至高温发光。它具有高效的光收集能力，并能在深紫外至可见光以及更宽的光谱范围内（170~2200nm）提供超高发光亮度，在DUV的亮度是传统光源如氙灯的10倍以上。此外，它发光寿命比传统光源高出近一个数量级（>9000h），稳定性也显著提高。



光谱图

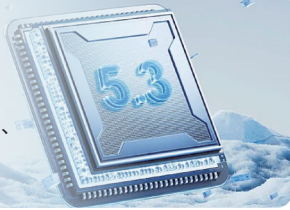
Phoenix-2000光源以其超宽光谱范围、超过9000小时的长寿命和卓越的稳定性，有效克服了传统弧光灯的缺陷，如频繁更换、波长限制和亮度不足，为先进制造、材料表征、生物医学、空间科学仪器等应用场景提供了更理想的照明方案。

应用领域

精确控制光源波长和功率

先进制造

半导体晶圆缺陷检测、膜厚量测、套刻对准测量



紫外、红外、可见光跨谱段光谱响应

材料表征

光伏材料、化合物半导体器件开发



紫外增强、高分辨率、高灵敏度

生物医学

圆二色光谱、荧光&病理成像、内窥镜成像、OCT、光动力疗法



光谱平坦性高

空间科学仪器

航空航天光谱遥感分析、海洋油气光谱遥测、光谱仪器分析研究



产品规格

关键性能指标	规格参数	
波长范围(nm)	170 ~ 2200	
光谱辐射亮度 (mW/(mm ² .sr.nm)@500nm)	> 75	
输出光总功率	≥4	
数值孔径	0.5	
功率稳定性	±0.3%	
输出方式	自由空间输出	
使用寿命(小时)	10000	
总功率衰减	10000小时衰减<10%	
质心空间稳定性(μm/h)	<5	
发光点尺寸(μm)	140x450	
点亮次数限制(次)	<100	
热机时间/(Min)	30	
激光等级	Class1	
是否需要接地	是	
外观尺寸	灯室尺寸(mm)	185x133x107
	光源驱动器尺寸(mm)	164x320x157

光电指标	规格参数
电源电压范围(VAC)	100 ~ 240
电源频率范围(Hz)	50 ~ 60
电源功耗(W)	≤350
氮气接口	有
冷却方式(驱动)	水冷
冷却方式(灯室)	水冷

*内置光功率监测和温度监测模块

工作环境规格指标	规格参数
环境温度(°C)	15 ~ 35
相对湿度	50 ~ 60
洁净度	千级
存储环境规格指标(单位)	规格参数
环境温度(°C)	15 ~ 40
相对湿度	非凝结
洁净度	千级

北京珞芯生物科技有限公司

手机: 18510336843

邮箱: Marketing@juexinbio.com

网址: www.juexinbio.com/

地址: 北京市海淀区翠湖南环路13号院6号楼

